



# Pampado Srl

SOLUZIONI INNOVATIVE PER L'INDUSTRIA

Filtro a tamburo con nastro senza fine **Modello TTE**



## Ambito di utilizzo

Per portate medie ed elevate, in presenza di un livello di contaminazione del liquido da medio ad elevato.

## Applicazioni

Olio, Acqua, Emulsioni, Soluzioni di lavaggio, Bagni galvanici

## Materiale

Acciaio - Acciaio inox - Polipropilene

## Fornitura

Filtro a tamburo con nastro senza fine  
con motoriduttore per il trasporto della carta  
con interruttore galleggiante  
con contenitore dello sporco  
con quadretto di distribuzione  
con serbatoio di alimentazione  
con pompa di alimentazione

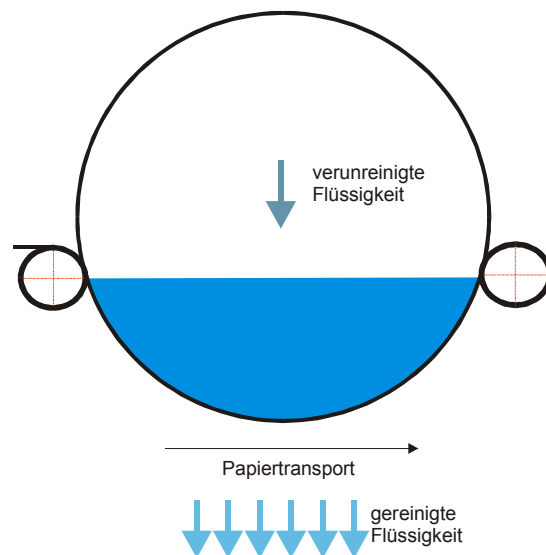
## DESCRIZIONE

Il liquido da purificare viene versato dall'alto sul filtro.

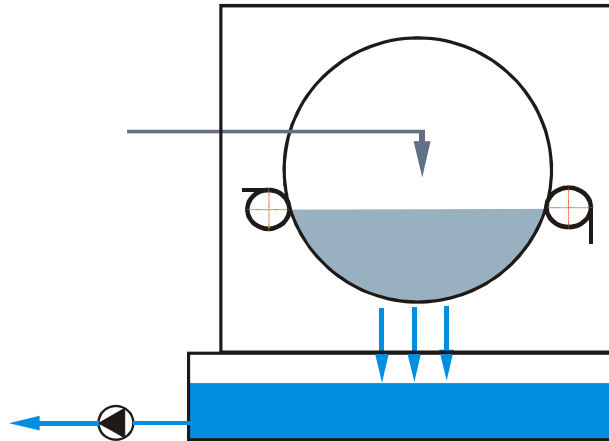
Il liquido penetra attraverso il tessuto filtrante. Le impurità rimangono sulla superficie del vello filtrante e, trattenute, provocano un aumento di livello del letto del filtro.

L'interruttore galleggiante determina un avanzamento automatico del nastro. Il letto del filtro scende.

liquido sporco /  
trasporto della carta /  
liquido purificato



## SCHEMA DI FLUSSO



## RESA DI FILTRAZIONE

MODELLO	TTE 0050	TTE 0100
Superficie del filtro [m <sup>2</sup> ]	0,50	1,00
Q max [m <sup>3</sup> / h]	10,00	20,00

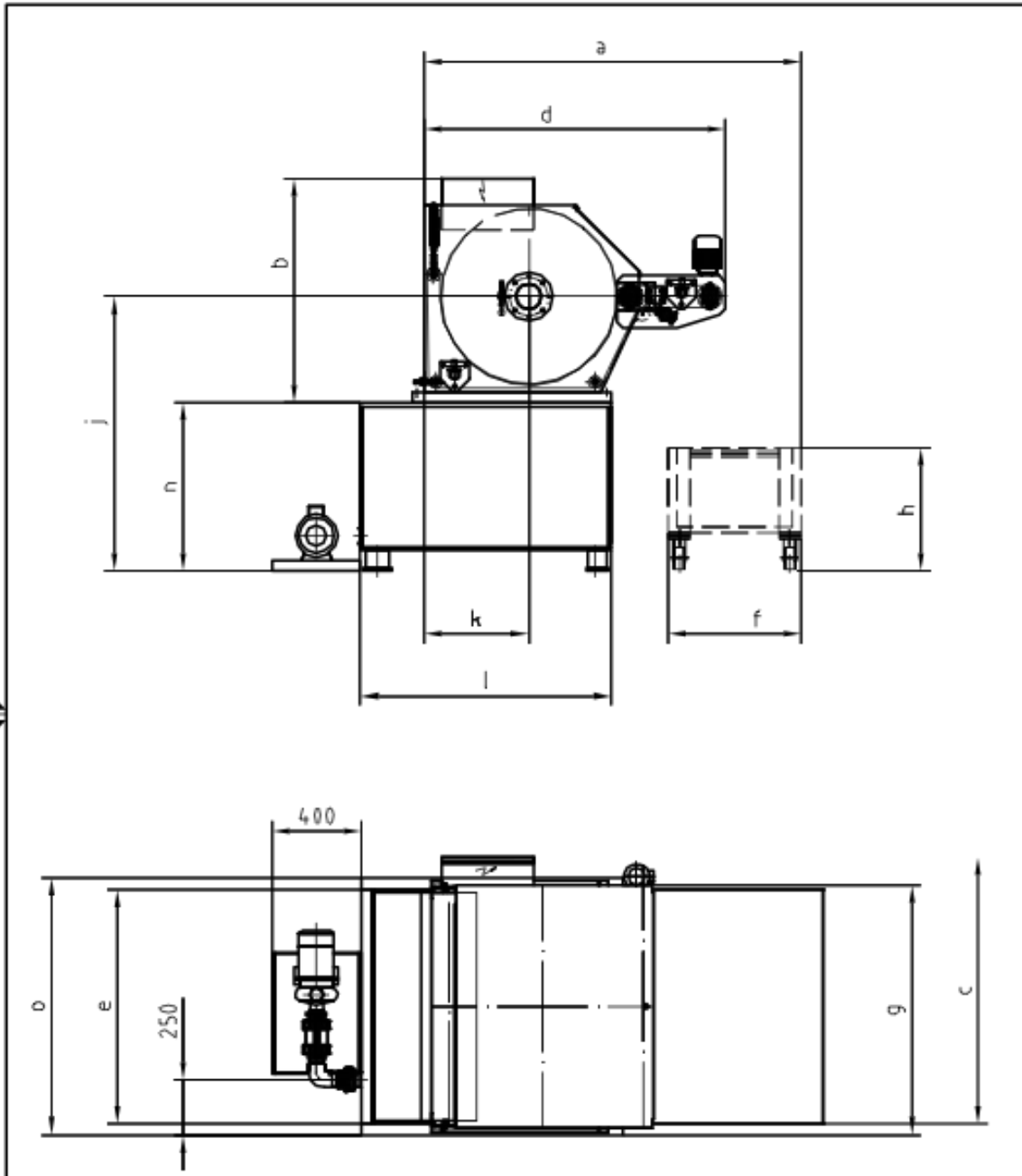
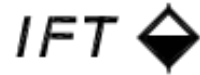
**NOTA PER IL CLIENTE:**

Valori relativi ad altri modelli disponibili dietro richiesta

## DATI TECNICI

Tensione di alimentazione  
 400 V / 50 Hz  
 Azionamento del nastro  
 Motoriduttore  
 Pompa di alimentazione  
 Girante centrifuga (con sovrapprezzo)  
 Altre esecuzioni sono possibili.

INDUSTRIE-FILTER-TECHNIK UNION  
 45549 Spreckhövel  
 Muppertaler Str. 3  
 Tel.: 02324/97226 -8  
 FAX: 02324/97226 -9



Typ	a	b	c	d	e	f	g	h	j		
TTE-0050	1150	1000	750	980	510	600	800	550	950		
TTE-0100	1750	1000	1250	980	1010	800	1200	1000	1210		
										T	R
	k	l	m	n	o					V[1]	V[1]
TTE-0050	475	1035	630	900	550					60	230
TTE-0100	475	1130	1000	760	1000					120	700

Name: Rossol  
 Datum: 04.09.2001  
**Übersichtsblatt TTE**  
 Benennung: TTE - 200734  
 Filter - Bezeichnung

Konstruktive Änderungen vorbehalten