



Pampado Srl

SOLUZIONI INNOVATIVE PER L'INDUSTRIA

Filtro a nastro con letto concavo - Modello TM



Ambito di utilizzo

Per portate medie ed elevate, in presenza di un livello di contaminazione del liquido da medio ad elevato.

Applicazioni

Olio - Acqua - Emulsioni - Bagni galvanici - Soluzioni di lavaggio

Materiale

Polipropilene - Acciaio - Acciaio inox

Fornitura

Filtro a nastro con motoriduttore per trasporto della carta
con interruttore galleggiante
con contenitore dello sporco
con quadro di distribuzione

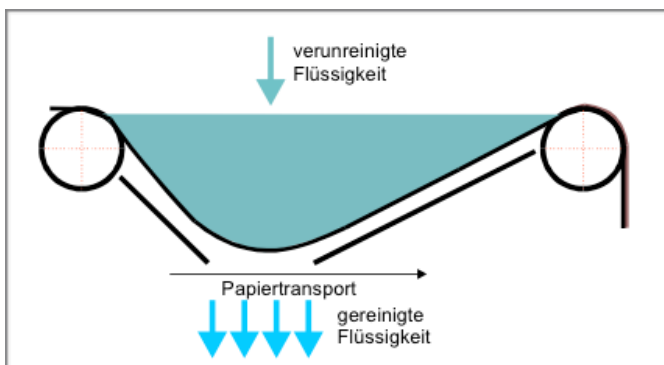
Descrizione

Il liquido da purificare viene versato dall'alto sul filtro a nastro con letto concavo (TM). Il liquido penetra attraverso il tessuto filtrante posto sul filtro TM. Le impurità rimangono sulla superficie del vello filtrante. Le impurità colà trattenute provocano l'aumento di livello del letto del filtro.

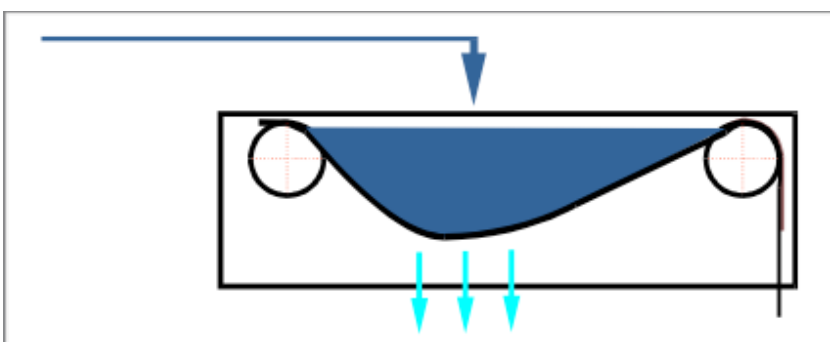
L'interruttore galleggiante determina un avanzamento automatico del nastro.

Il letto del filtro scende. Con un alto livello del letto del filtro del TM, si raggiunge un'elevata portata su una ridotta superficie del filtro.

CICLO DI LAVORAZIONE - SCHEMA



SCHEMA DI FLUSSO



RESA DI FILTRAZIONE

MODELLO	TM 0040	TM 0080	TM 0140	TM 0240	TM 0360
Superficie del filtro [m ²]	0,40	0,80	1,40	2,40	3,60
Q max [m ³ / h]	13,00	27,00	48,00	130,00	200,00

NOTA PER IL CLIENTE:

Valori relativi ad altri modelli disponibili dietro richiesta

DATI TECNICI

Tensione di alimentazione

400 V / 50 Hz; (altri valori disponibili a richiesta)

Trascinamento del nastro - Motoriduttore

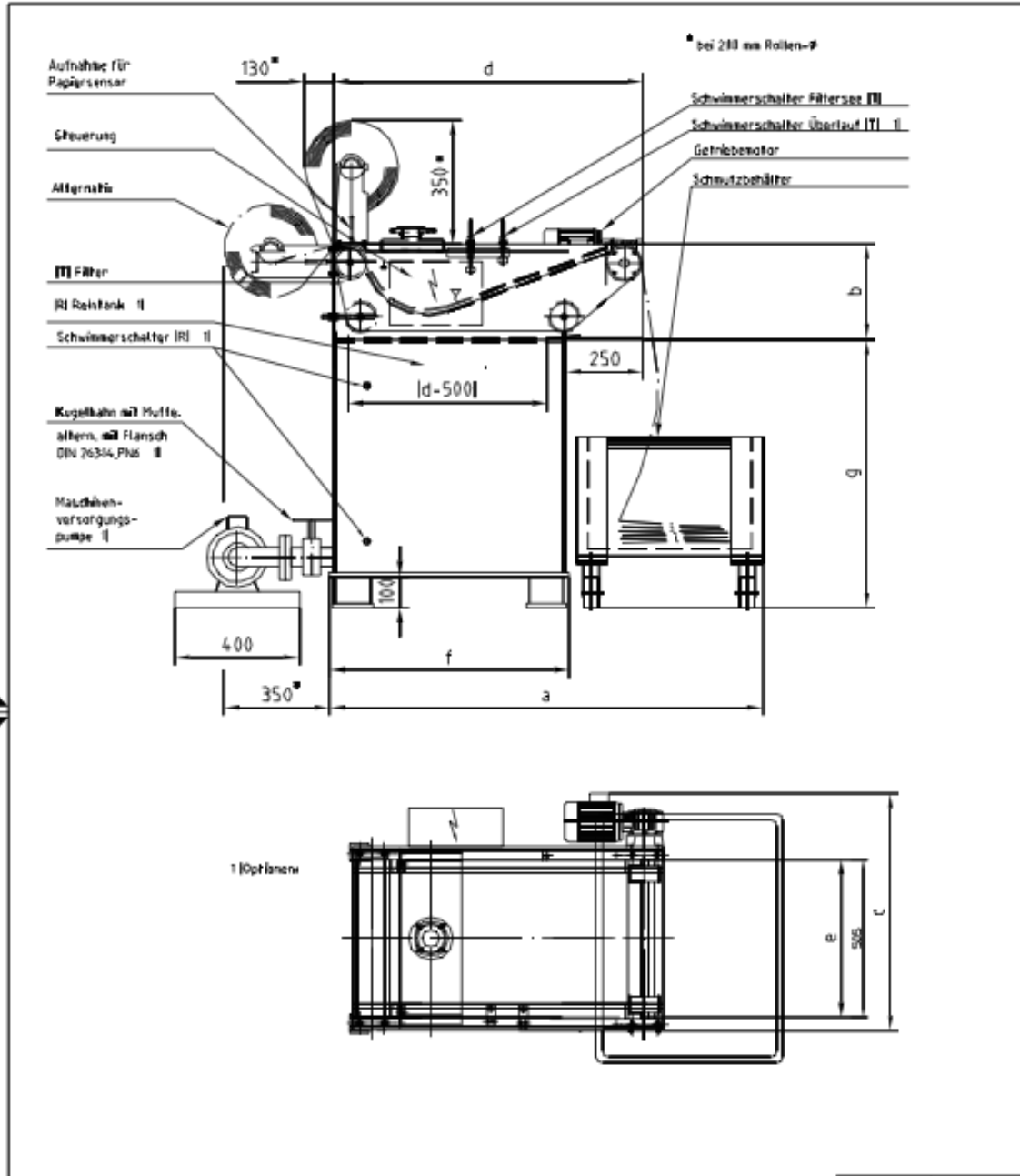
Sorveglianza del letto del filtro

OPZIONE

Tracimatore

Sorveglianza del tracimassero

Industrie-Filter-Technik GmbH
 45549 Sprackbühl
 Wupperfaher Str. 3
 Tel. +49 224 / 97224 - 1
 FAX +49 224 / 97224 - 9



Typ	a	b	c	d	e	f	q	T V[l]	R V[l]
TM-0040	1400	306	800	1000	505	750	670	35	230
TM-0080	1600	306	1300	1000	1005	750	760	70	500
TM-0140	2100	406	1300	1500	1005	1250	760	250	800
TM-0240	3100	606	1300	2500	1005	2000	760	400	1200
TM-0360	3100	606	1800	2500	1505	2000	1500	600	2500

Name: Rossol
 Datum: 15.05.2002
 Benennung: Übersichtsblatt TM Mulden-Band-Filter
 Zeichnungs-Nr.: 200677/2-4

Konstruktive Änderungen vorbehalten