

Utilizzando il nostro cilindro di bloccaggio di sicurezza si possono risolvere un grande numero di problemi connessi con il bloccaggio in zona pericolosa, senza che si debba fare ricorso ai consueti dispositivi di sicurezza. In questo modo si possono realizzare anche maggiori corse di bloccaggio, senza correre il pericolo di subire lesioni, a totale salvaguardia dell'operatore.

Il cilindro opera secondo un principio che permette solamente il bloccaggio di superfici piane fino a scostamenti di 2°. Lo scostamento ammesso di 2° è stato determinato in collaborazione con il BIA (Berufsgenossenschaftlichen Institut für Arbeitssicherheit - Istituto Professionale per la sicurezza del lavoro). Lo stesso Istituto ha anche eseguito il collaudo del cilindro.

In questo modo possiamo per primi offrirVi un cilindro di bloccaggio che è stato collaudato e certificato da un istituto professionale, e che ha ottenuto l'autorizzazione all'uso per eseguire un bloccaggio senza dispositivi di sicurezza.

Grazie alla semplice struttura costruttiva del cilindro esso è, quanto al costo, solo leggermente più costoso rispetto a tutti i cilindri di bloccaggio fino ad ora conosciuti. Tale semplice struttura costruttiva garantisce anche un utilizzo senza problemi.

Per il bloccaggio di pezzi che presentano uno scostamento di superficie superiore a 2° o perfino una superficie di bloccaggio scalinata, si possono utilizzare tasselli opportunamente adattati al pezzo. In questo modo è possibile eseguire un bloccaggio ottimale di quasi tutte le tipologie di pezzi, indipendentemente dalla loro geometria.

La dimensione del cilindro varia da 40 e 63 mm, ad effetto semplice oppure doppio.

DW = a doppio effetto

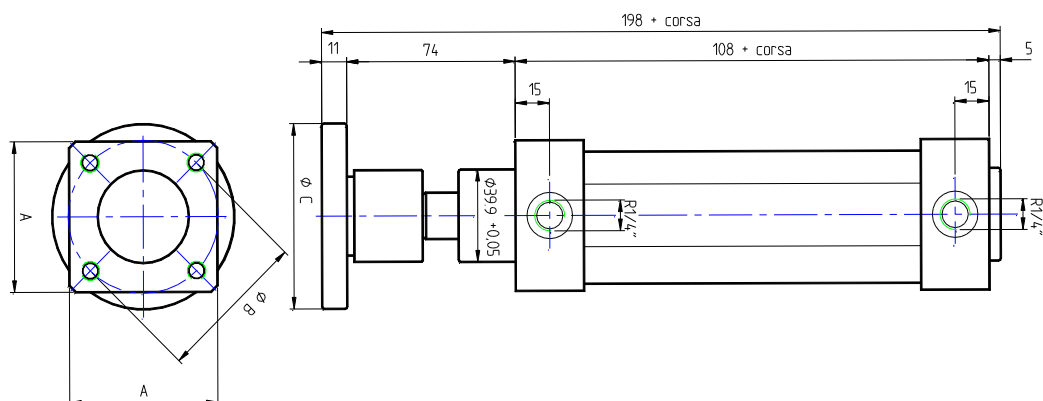
EW = a semplice effetto

### ESECUZIONE ED ESERCIZIO

- la testa, il coperchio, il tubo del cilindro ed il morsetto di serraggio sono in alluminio anodizzato, le altre parti in materiale anti-corrosivo
- il tassello di presa viene realizzato su misura
- l'utilizzo di cuscinetti e tenute di prima qualità garantisce un esercizio esente da manutenzione e una lunga vita operativa
- per motivi tecnici, il cilindro dovrà essere utilizzato solamente con aria priva di particelle d'olio, pulita ed asciutta

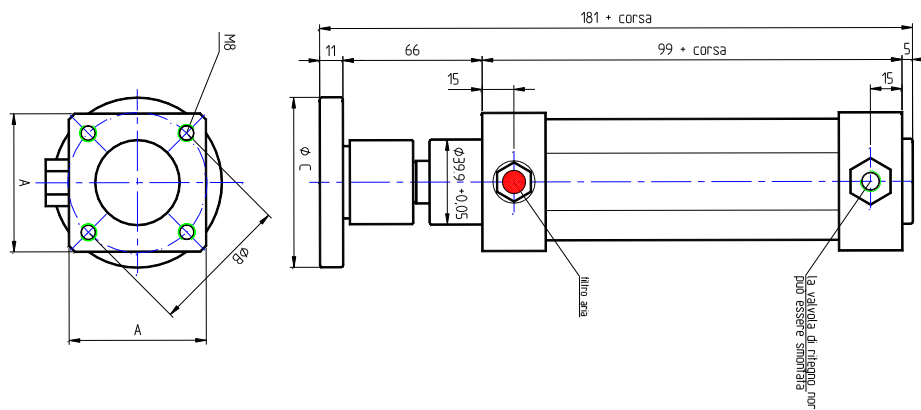


## Cilindro di sicurezza a doppio effetto



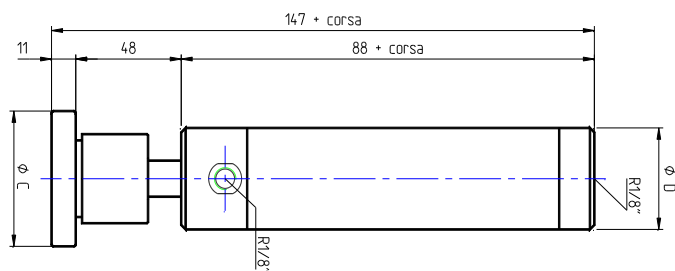
TIPO	A	Ø B	Ø C	CORSA
50 DW	65 mm	66 mm	min 80 mm	da 40 mm
63 DW	75 mm	80,6 mm	min 80 mm	da 40 mm

## Cilindro di sicurezza ad effetto semplice



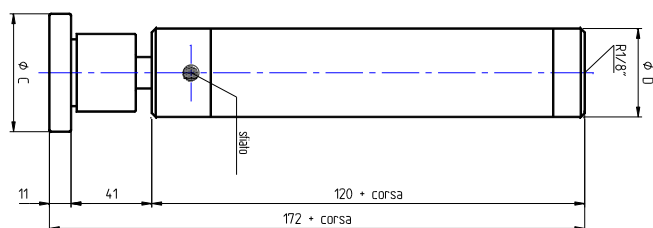
TIPO	A	Ø B	Ø C	CORSA
50 EW	65 mm	66 mm	min 80 mm	da 40 mm a max 100 mm
63 EW	75 mm	80,6 mm	min 80 mm	da 40 mm a max 100 mm

## Cilindro di sicurezza a testa circolare a doppio effetto



TIPO	Ø D	Ø C	CORSA
40 DW	45 mm	min 60 mm	da 40 mm
50 DW	55 mm	min 60 mm	da 40 mm

## Cilindro di sicurezza a testa circolare ad effetto semplice



TIPO	Ø D	Ø C	CORSA
50 EW	45 mm	min Ø 60	da 40 mm a max. 100 mm
40 EW	55 mm	min Ø 80	da 40 mm a max. 100 mm

Bezeichnung  
Nr. HD 021112  
vom 08.11.2012



### DGUV Test Prüfbescheinigung

Name und Anschrift des Beauftragenden (Auftraggeber):  
Sinnatex  
Pavia Mayer  
Cavourstraße 19  
08500 Immensee

Name und Anschrift des Herstellers:  
siehe oben

Produktbezeichnung: Pneumatischer Sicherheitszylinder

Typ: 40/40 bis 40 x 450, 50/40 bis 50x400, 63/40 bis 63x400  
EW: einfach wirkend; DW: doppelt wirkend

Bestimmungszweck / Verwendung: Spannen von Werkstücken

Prüfgrundlage: GG-HD-01 Grunddaten für die Prüfung und Zertifizierung von Hochleistungsrechnern, Ausgabe 03/2010 mit den Prüfgrundlagen in der Fassung 06/2010

Zugehöriger Prüfbericht: 112046

Bemerkungen / Zeichen: Nachgebenscheinung zu Nr. HD 071159 vom 13.12.2007 laut

Das geprüfte Bauelement entspricht der oben angegebenen Prüfgrundlage.  
Der Beauftragende ist berechtigt, das unten angegebene DGUV Test-Zeichen an dem und dem gegenüber (Bauelement-Zustandswahl) Produkt zu anbringen, sofern es  
sich nicht um ein bereits geprübtes Bauelement handelt.

Diese Bescheinigung ist ausschließlich der Beauftragung zur Anbringung des DGUV Test-Zeichens ist gültig bis: 04.11.2013

Wichtig: Bitte die Gültigkeit, eine Originalbescheinigung und andere Bedingungen gemäß der Prüf- und Zertifizierungsordnung vom August 2012.



Prüfzentrum Pampado AG, DE-12044, Burglitz-Hausenstraße 10, Hausenstraße 11, 08563 Burglitz  
Telefon: 0371/33411171 - Telefax: 0371/33421111 - E-Mail: pa@pampado.com  
http://www.pampado.com/hausenschaefelwerkzeuge/ - Web: Produktgruppe 08/09001

2012